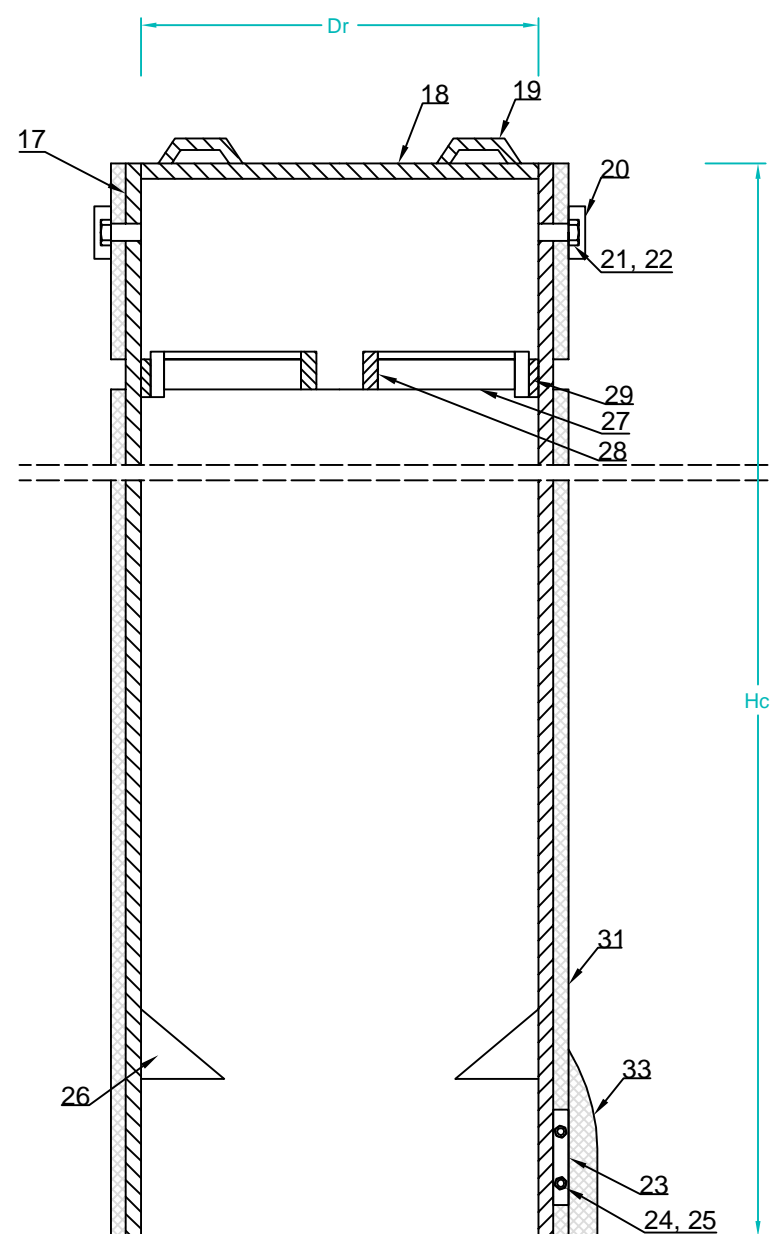
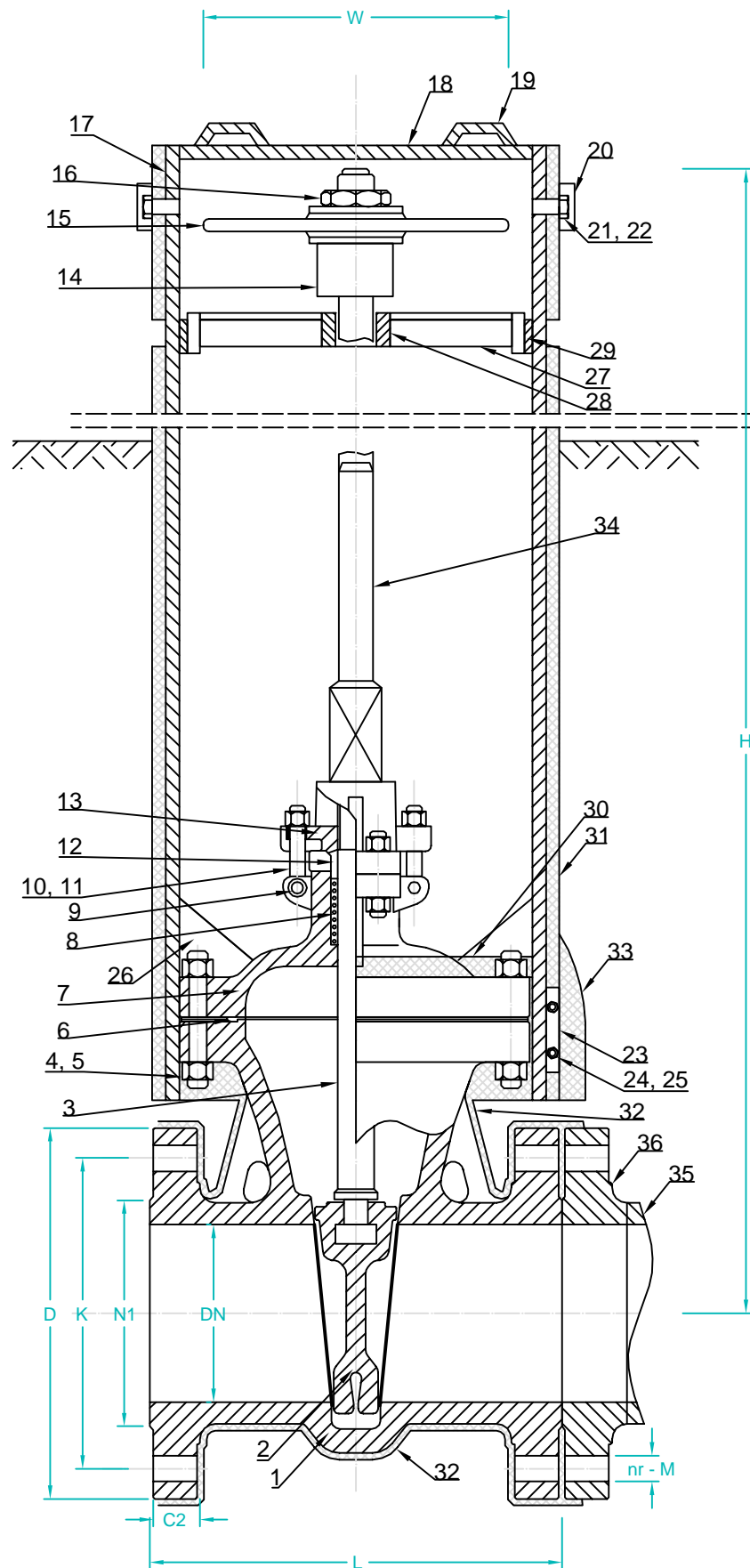


Detaliu ventil si montaj tub protector



Dimensionare robinet 64 Kg/cm ²									
Dn	Dimensiuni generale [mm]			Dimensiuni flansa [mm]					Greutate
[mm]	L	H	W	D	K	N1	C2	nr - M	[Kg]
350	550	1640	450	600	525	420	56	16 - M36	631

Dimensiuni tub protector pentru ventil														
Dn	Dr	D1	D2	D3	D4	d1	S	S1	S'	h0	h1	Hc	H1	I
350	640	720	60	723	83	38	46	52	48.5	44	49	1200	950	272

Poz.	DENUMIRE	STAS	MATERIAL	OBSERVATII
36	Contraflanse	SR EN 1092-1+A1:2013		
35	Teava stut	SR EN ISO 3183:2013		
34	Prelungitor tija		S275 J	
33	Dop etansare		Mastic	
32	Izolatie robinet		Benzi aplicate la rece	
31	Izolatie tub	STAS 7335-3:86	Benzi aplicate la rece	
30	Strat etansare		Mastic	
29	Suport ghidaj	SR EN 10025-2:2004	S235 J	OTEL LAT 30 x 5 SR EN 10058:2004
28	Bucse ghidaj	SR EN 10025-2:2004	S275 J STAS 8185:88	TEAVA SR 6898-1:1995
27	Brat ghidaj		S235 J	L 40 x 40 x 4 SR EN 10056-1:2000
26	Ghidaj		S235 J	OTEL LAT 100 x 5 SR EN 10058:2004
25	Piulita M12	SR EN ISO 4034:2013	S235 J	
24	Surub M12 x 45	SR EN ISO 4018:2011	S235 J	
23	Ureche strangere		S235 J	L50 x 50 x 5 SR EN 10056-1:2000
22	Piulita M10	SR EN ISO 4034:2013	S235 J	
21	Surub M10 x 30	SR EN ISO 4018:2011	S235 J	
20	Protector surub		S275 J STAS 8185:88	Ø1 ½ x 3.5 SR 6898-1:95
19	Maner		S235 J	Ø12 x 200 / SR EN 10060:2004
18	Capac		S235 J	
17	Tub protector		teava SR 6898-1:95	
16	Piulita		A29 1025	
15	Roata manevra	STAS 2723:81	A47	
14	Jug		A216 WCB	
13	Flansa presgarnitura		A216 WCB	
12	Presgarnitura		A182 F6	
11	Piulita presgarnitura		A194 2H	
10	Surub ochi presgarnitura		A193 B7	
9	Stift		AISI 1045	
8	Garnitura etansare		Grafit	
7	Manta		A216 WCB	
6	Garnitura etansare		SS304 + Grafit	
5	Prezon manta		A193 B7	
4	Piulita manta		A194 2H	
3	Tija		A182 F6	
2	Pana flexibila		A216 WCB + 13Cr	
1	Robinet cu sertar pana DN 350	pt. dimensiuni vezi tabel	A216 + 13Cr	pentru PN 64

Verificator/ Expert	Nume	Semnatura	Cerinta	Referat / Expertiza Nr. / Data
S.C. SNIF PROIECT S.A. Targoviste Numar de inmatriculare J15/925/2005				Beneficiar: CONPET S.A. PLOIESTI
Specificatie	Nume	Semnatura	Scara:	<i>"Inlocuire conducta de transport titer Ø12" si Ø14" Cartojani-Ploiesti in zonele: Crivat-Catunu pe o lungime de cca. 550m+30m foraj orizontal subtraversare DN 1A Bucuresti-Ploiesti, loc. Ghimpat - traversare rau Colentina pe o lungime de cca. 500m si loc. Sfântu Gheorghe - Crevedia Mica, pe o lungime de cca. 1.100m, cu un total de 2.180m pe fir"</i>
Sef proiect	Ing. Costea Paul			
Desenat	Ing. Radu Florin		Data: 2015	
Proiectat	Ing. Costea Paul			
Detaliu ventil DN 350 si montaj tub protector				Pr. nr. 309
				Faza PT+CS+DE
				Pl. nr. 34